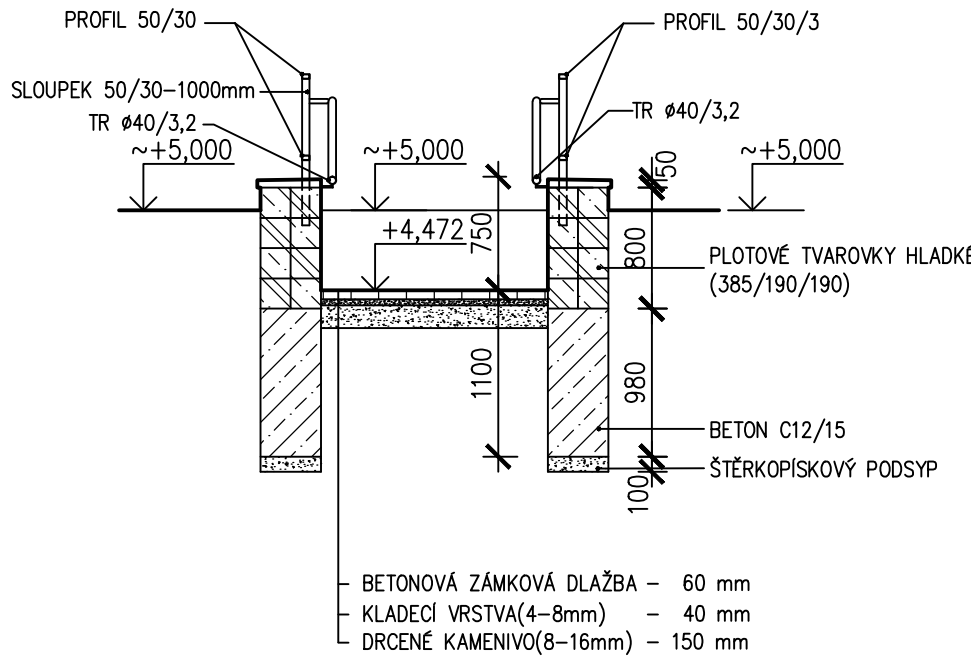
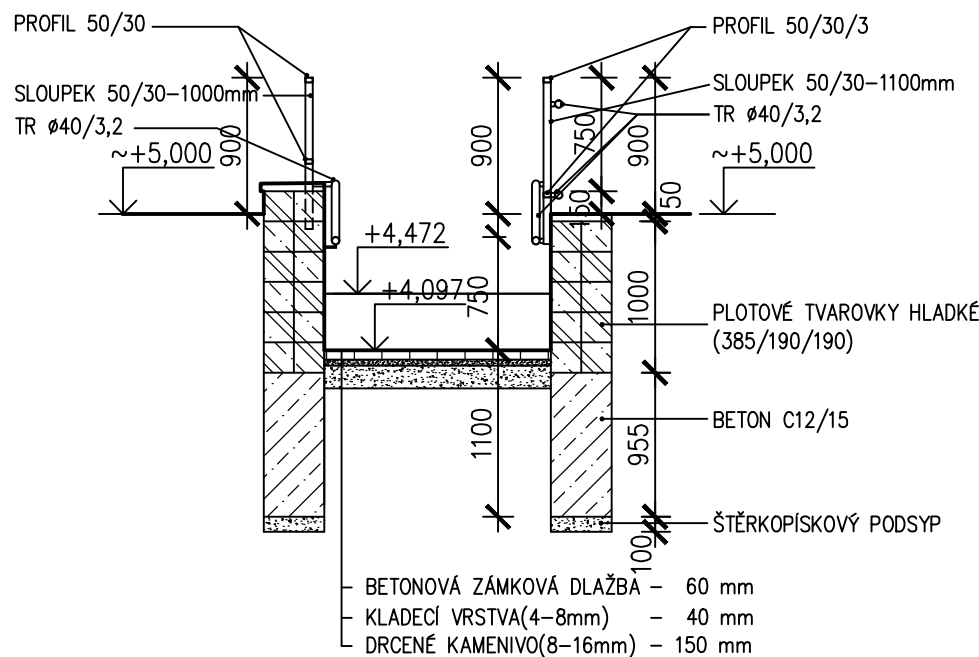


ŘEZ 1-1'
m 1:50



ŘEZ 2-2'
m 1:50



POZNÁMKA:

- ZATEPLENÍ CELÉHO OBJEKTU – KONTAKTNÍ ZATEPLOVACÍ SYSTÉM Z MINERÁLNÍCH VLÁKEN tl. 160mm, NADPRAŽÍ A OSTĚNÍ OKEN tl. 40mm, SOKL EPS PERIMETR tl. 100mm
- KZS BUDE PROVEDEN DLE TECHNOLOGICKÉHO PŘEDPISU VÝROBCE SYSTÉMU, VČETNĚ DOPLŇKŮ (NÁROŽNÍ LÍŠTY, ZAKLADACÍ PROFILY, ATD.)
- VNĚJŠÍ PARAPETY U VŠECH OKEN Z POPLASTOVANÉHO PLECHU
- VENKOVNÍ RAMPA ZE ZÁMKOVÉ DLAŽBY tl.60mm, BOČNÍ STĚNY Z BETONOVÝCH TVAROVEK HLADKÝCH, ZÁLIVKA A ZÁKLAD Z BETONU C12/15, SKLON RAMPY 1:8 (max. 3m), 1:16 (max. 9m), UBOURÁNÍ A ÚPRAVA STÁVAJÍCÍCH VENKOVNÍCH SCHODIŠŤ
- ZÁBRADLÍ Z UZAVŘENÝCH PROFILŮ 50/30/3, MADLA Z TRUBEK Ø40/3,2

LEGENDA MATERIÁLU:

- STÁVAJÍCÍ KONSTRUKCE
- VYBOURANÉ KONSTRUKCE
- CERTIFIKOVANÝ KZS (ETICS) – TL160mm
- DESKY Z MINERÁLNÍCH VLÁKEN (λ=0,036)
- DOZDÍVKY – CP NA MVC 25

vypracoval: ing. Hádková Zuzana		schválil: ing. Hádek Jaroslav		KUTNOHORSKÁ STAVEBNÍ s.r.o.  Benešova 316 28401 Kutná Hora tel: 327514637, 327514517	
SÚ:	Kolín	obec:	Kolín		
investor:	Město Kolín, Karlovo náměstí 78, 280 12 Kolín I			datum:	srpen 2013
stavba:	ZLEPŠENÍ TEPELNĚ-TECHNICKÉHO STAVU BUDOV MĚSTSKÉHO DOMOVA DUCHODCŮ KOLÍN, NAD ZASTÁVKOU 64			stupeň:	DPS
objekt:				formát:	8A4
část:	D.1.1 ARCHITEKTONICKO - STAVEBNÍ ŘEŠENÍ			zak. číslo:	13 210
obsah:	2.NP - 1.PATRO			měřítko:	č.v.
				1:100	03